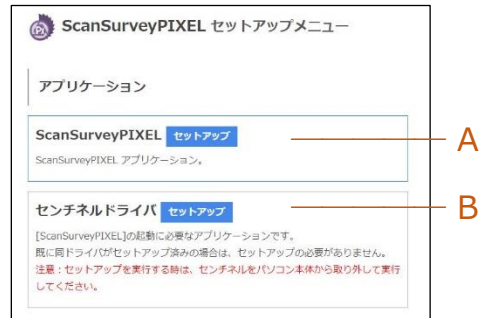


ScanSurveyPIXEL インストールガイド

【USB 版】

STEP1 インストーラーをダウンロードしてインストール

- 1) インストールディスクを挿入し、起動したら[setup.html]を指定します。
- 2) A.対象アプリケーションの[セットアップ]をクリックし、[setup.exe]を[実行]または[保存]してください。[保存]を選択した場合、インストーラーをダブルクリックします。
- 3) 実行したら画面の指示に従いインストールを行ってください。



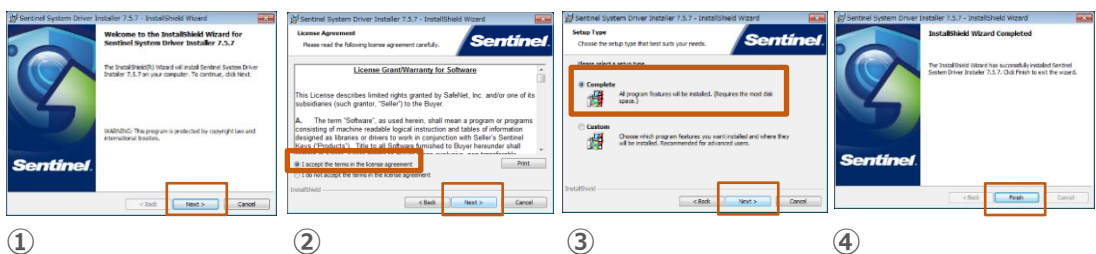
STEP2 [センチネルドライバ]をインストール

- すでにセンチネルドライバがインストールされている場合→ [STEP3](#)

- 1) B.センチネルドライバの[セットアップ]をクリックし、[Sentinel System Driver Installer 7.5.7.exe]を[実行]または[保存]してください。[保存]を選択した場合、インストーラーをダブルクリックします。

注意!! センチネルドライバをインストールする前に[USB プロテクト]がはずれていることを確認してください。差し込んだままインストールするとエラーが出る場合があります。

- 2) 実行したら画面の指示に従いインストールを行ってください。



- ① 最初のインストール画面で[Next]をクリック
- ② [I accept...(同意する)]を選択して[Next]をクリック
- ③ [Complete]を選択し[Next]をクリックしてインストール開始
- ④ インストール完了後、[Finish]をクリックして終了

STEP3 USB プロテクトを差し込む

- 1) USB ポートにお手持ちの[USB プロテクト]を差し込んでください。

STEP4 アプリケーションを起動

- 1) [ScanSurveyPIXEL]アイコンをクリックすると起動します。

アンインストールは[コントロールパネル]の[プログラムのアンインストール]から行ってください。