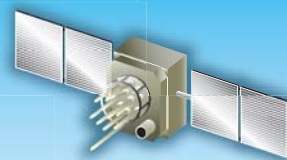




GPS測量システム

ARUQ

— アルク —



GISデータ収集・調査・概略測量・ナビゲーションに対応！
簡単な操作で高精度な調査が可能です。



●観測は立ち止まってボタンを押すだけ

画面に表示されたボタンを押すだけの簡単操作で、観測値を持つ単点・ライン・画地を作成できます。特別な知識は一切不要です。観測時以外でも単点・路線・画地を作成できます。

●点名・コメントの入力、杭種登録

単点に点名・コメントを入力し、杭種を登録できるので、様々な情報を画面上で確認できます。

●従来のコンパス測量にも対応

コンパス野帳の入力もできます。リアルタイムでグラフィック表示が出来るので記帳ミスを防ぎます。

●一人で測量できます

測点間の視通確保やテープを張る必要がないので、抜開作業が不要です。

●GPSによる公共座標管理

もちろん、観測値は公共座標（絶対座標）です。データが資産として残り、様々な用途に活用することができます。

●観測精度を自動チェック

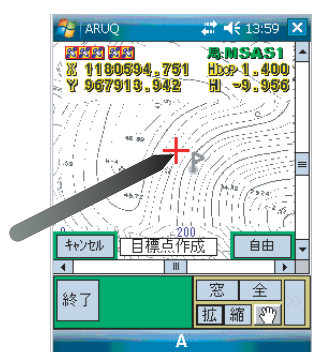
独自の方式で制限を越えると自動で警告します。しかも3段階でチェックを行い、事前に観測ミスを防ぎます。

●現場で面積や路線長がわかる

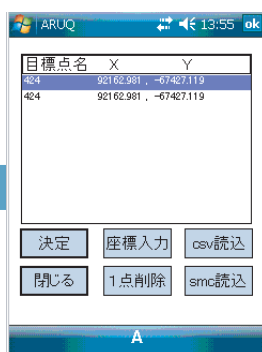
観測終了後、即座に面積やライン長を表示します。現場で必要な面積の確保が容易です。

●目標点へのナビゲーション

公共座標管理なのでGPSで誰でも簡単に目標点まで到達できます。画面上に目標点をマークで表示し、現在地から目標点までの方向を矢印で表示するので一目で方向がわかります。また、目標点は複数表示することが可能です。



画面上で目標点をタップ



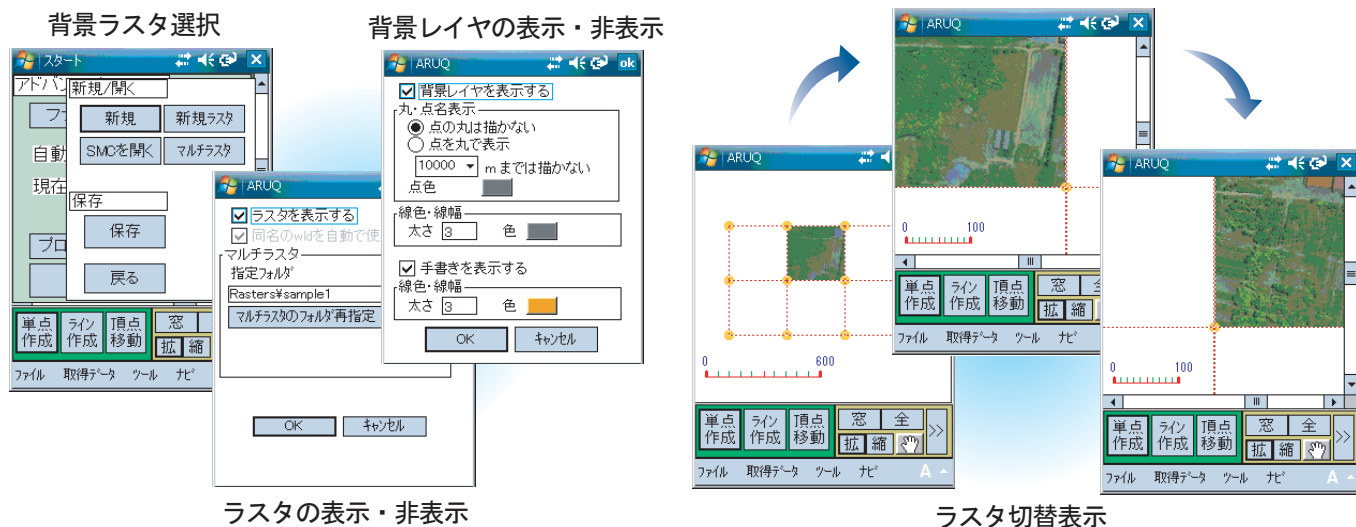
目標点を選択



目標表示切替

●背景地図にラスタを使用

BMP、Tiff、GeoTiffなどのラスタ、シェープファイルを背景地図として使用でき、表示・非表示も指定できます。複数ラスタの取り込みも可能です。取り込んだラスタは画面をスクロールすると該当位置の表示に切り替えられます。



ラスタの表示・非表示

ラスタ切替表示

●写真撮影機能・撮影方向の記録

内蔵カメラで撮影した現地の画像データとGPS座標点をリンク保存します。一つの座標点に対し複数の撮影ができ、矢印で撮影方向を記録することができます。



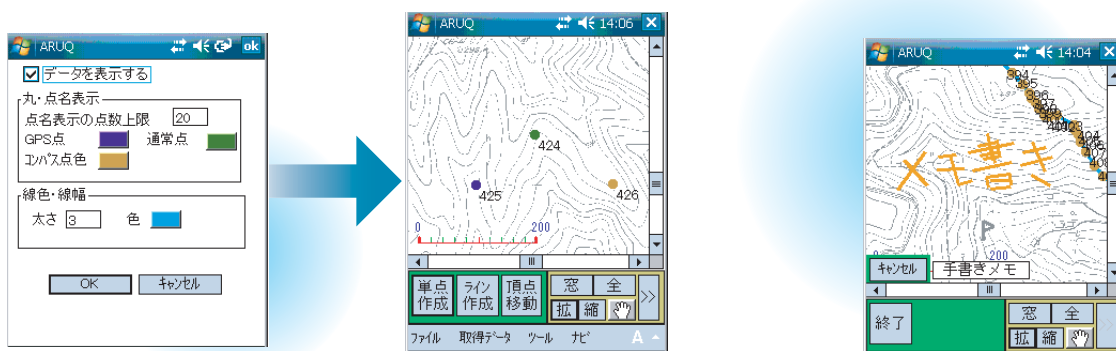
内蔵カメラで現地撮影

撮影後のプレビュー

矢印で撮影方向の設定

●単点の色、線幅変更機能・手書きでのメモ機能

単点、GPS単点、コンパス単点など、単点の種類ごとに色の設定ができます。また、画面上で手書きのデータを作成できるので簡単にメモを残すことができます。



単点の色設定

手書きデータ作成機能

