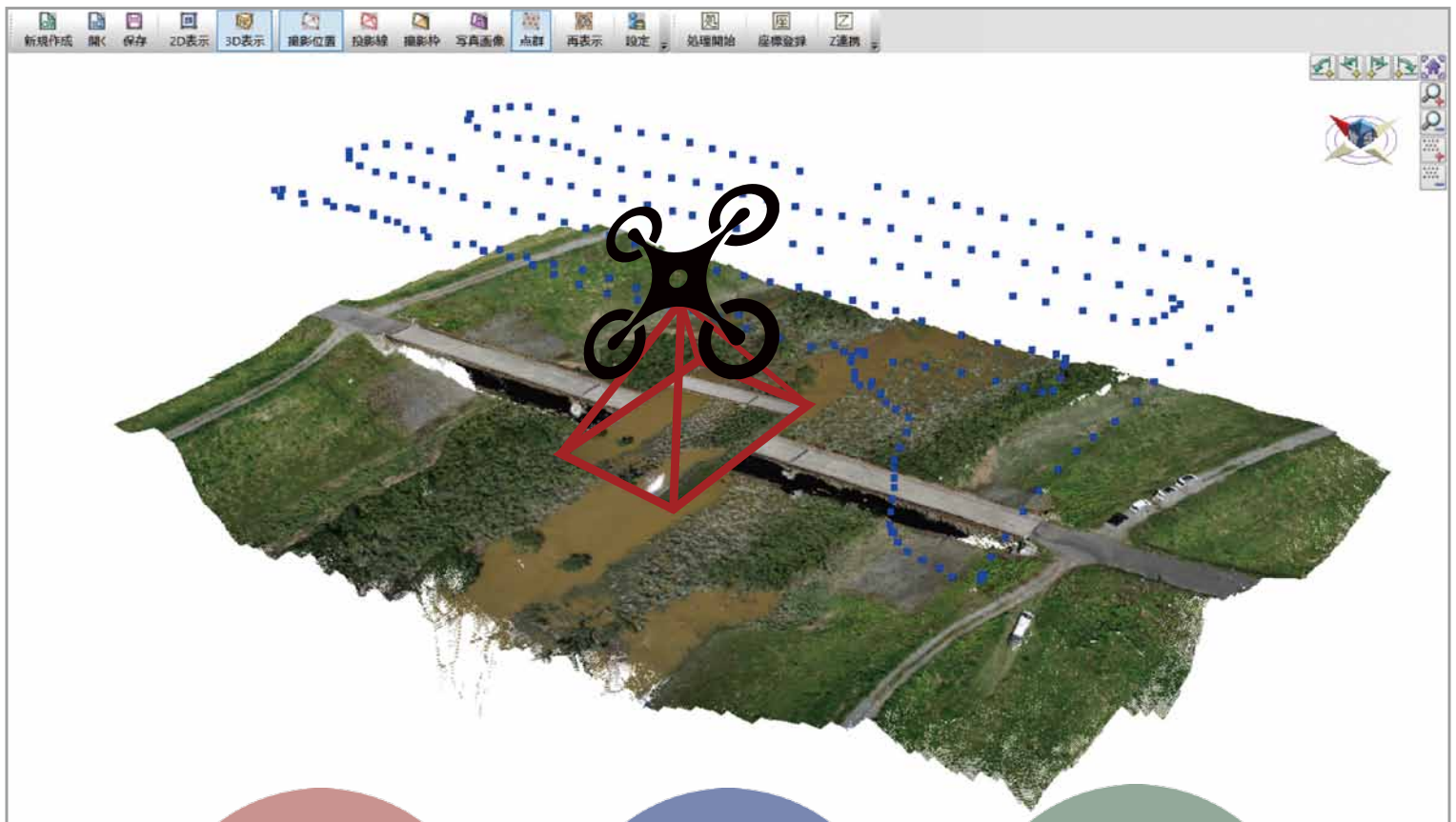


# ScanSurveyPIXEL

日本製ソフトウェアによる  
ドローン撮影画像による点群・オルソ画像作成



インフラ  
管理

農地  
管理

森林  
管理

- ❖ 目的に沿った4つのタイプと成果物の選択のみの簡単操作
- ❖ 日本製だからできる測量座標でのモデル・オルソ作成
- ❖ GIS/3D CADとの連携による、さらなる高度利用

## 誰もが使える2ステップ

基本操作は写真登録、写真タイプと成果物の選択のみ。写真に撮影位置情報があれば自動で測量座標付けされるので、地図にすぐマッチング！

写真タイプ：農地、森林、構造物、土工  
成果物：点群、TIN、オルソ

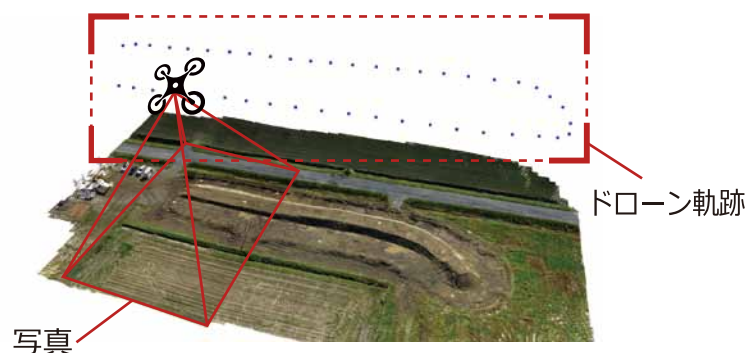


## 専門家の期待に応える 詳細設定

対空標定点を使った座標付けや高度な点群生成過程を選択できる機能も備えています。

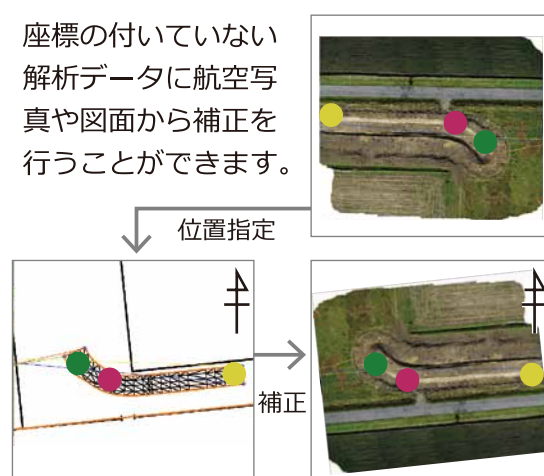
## 解析結果

写真の推定撮影位置(ドローン軌跡)とそれぞれ解析に使われた画像が3Dモデルとともに表示されます。



## 座標の後付け補正機能

座標の付いていない解析データに航空写真や図面から補正を行うことができます。



## 3次元点群処理ソフトウェア ScanSurveyZ

作成した点群データやオルソ画像を弊社開発ソフトウェアの ScanSurveyZ で取り込むことにより、面積計測や距離計測、土量計算、縦横断図の作成、i-Constructionの出来形評価計算(ヒートマップ)など、さまざまな場面で利用が出来ます。



## 開発元



〒060-0809 札幌市北区北9条西3丁目10番地1 小田ビル7F  
TEL. 011-700-3100 FAX. 011-700-3003  
URL: <https://www.be-system.co.jp/>  
E-mail: [info@be-system.co.jp](mailto:info@be-system.co.jp)

□東京営業所  
〒103-0025 東京都中央区日本橋茅場町2丁目14-7 日本橋テイクビル1F  
TEL. 03-6661-7773 FAX. 03-6661-7772

□仙台オフィス  
TEL. 022-766-8745 FAX. 022-766-8746